

Key Highlights

Daily Strategy
Stock of the town
Fund Flow
Economic News Update
News Daily/News Comment
สรุปการซื้อขายหุ้นของผู้บริหาร
Event/Economic Calendar
Stock Calendar

Event & Economic Calendar

July 9 : China – Foreign Exchange reserves

July 10 : China – June Inflation rate

July 12 : USA – June Inflation rate

นักวิเคราะห์ ปัจจัยพื้นฐาน :

อาทิตย์ จันทรสว่าง Registration No.16475

นักวิเคราะห์ เทคนิค และ นักกลยุทธ์ :

ชัยยศ จิวางกูร Registration No.15942

ผู้ช่วยนักวิเคราะห์ :

ยุภาวณี เล้าตระกูลชัย

ณัฐกานต์ โพธิ์ศรี

Daily Strategy

ตลาดหุ้นเมื่อวันศุกร์ : SET Index วันก่อน +13.34 จุด (+0.83%) ปิดที่ 1,614 จุด มูลค่าซื้อขาย 65,550 ล้านบาท โดยได้ปัจจัยบวกจากปธน.ทรัมป์ส่งสัญญาณไม่เก็บภาษีรถยนต์ในอัตรา 20% จากยุโรป หากยุโรปปรับลดภาษีต่อรถยนต์นำเข้าจากสหรัฐ ประกอบกับแรงซื้อดีการทำ Preview งบ 2Q18 โดยส่วนใหญ่เป็นแรงซื้อในกลุ่ม Bank Petro Etron อย่างไรก็ตาม Foreign ขายสุทธิ 1,706 ล้านบาท และขายสุทธิในตลาดพันธบัตร 593 ล้านบาท นอกจากนี้ยัง Net Short TFEX 2,316 สัญญา

แนวโน้มตลาดหุ้นวันนี้ : มีมุมมองเป็นบวกคาดหวังมีโอกาสปรับขึ้นทดสอบแนวต้านที่ระดับ 1,620-1,630 จุด เนื่องจากตลาดยังไม่มีการปรับขึ้นใหม่ และได้แรงหนุนจากคาดการณ์ที่ว่าเฟดจะปรับขึ้นอัตราดอกเบี้ยแบบค่อยเป็นค่อยไป หลังสหรัฐรายงานตัวเลขค่าจ้างต่อชั่วโมงโดยเฉลี่ยเพิ่มขึ้นน้อยกว่าคาด ส่งผลให้ค่าเงินดอลลาร์เริ่มอ่อนค่าเมื่อเทียบกับ 6 สกุลหลัก ขณะที่ค่าเงินบาทเริ่มแข็งค่าขึ้นน่าจะทำให้แรงขายของนักลงทุนต่างชาติเริ่มชะลอตัวลงเป็นบวกต่อหุ้นในกลุ่ม Big Cap ส่วนสงครามการค้าระหว่างจีนและสหรัฐเริ่มตึงเครียดขึ้นแล้วเมื่อวันศุกร์แต่ตลาดส่วนใหญ่ปรับรับไปบ้างแล้ว

กลยุทธ์การลงทุนวันนี้ : Selective Buy

- กลุ่มธนาคารขนาดใหญ่ (BBL, KBANK, SCB และ KTB) ได้ประโยชน์จากทิศทางดอกเบี้ยขาขึ้นในครึ่งปีหลัง
- BANPU ราคาถ่วงน้ำหนักขึ้นทดสอบ High ในรอบ 6 ปีครั้งล่าสุด 116.6 US/Ton
- KCE, DELTA, HANA, CPF, GFPT และ EPG อานิสงส์เงินบาทอ่อนค่าล่าสุด 33.1 Bath/USD
- PSL, TTA อานิสงส์ค่าระวางเรือทำ High ในรอบ 7 เดือนล่าสุด 1,612 จุด
- กลุ่มปิ่นผลครึ่งปีเด่น ADVANC, INTUCH, KKP, QH, LH และ SPALI

หุ้นแนะนำวันนี้ : IVL (ปิด 54 ซื้อ/เป้า 75) คาดกำไรสุทธิ 1Q18 เพิ่มขึ้นทำสถิติสูงสุดเป็นประวัติการณ์ที่ระดับ 7.5 พันล้านบาท เพิ่มขึ้น 29%qoq และ 155%yoy จากปริมาณขายและสเปิร์ดมาร์จิ้นที่เพิ่มขึ้น, BDMS (ปิด 25.75 ซื้อ/เป้า 27.5) ผ่านพ้นช่วงลงทุนมาแล้ว และกำลังจะเข้าสู่ช่วงเก็บเกี่ยวผลกำไร ขณะที่ธุรกิจเริ่มเข้าสู่ช่วง High season, SVI (ปิด 4.3 ซื้อ/เป้า 4.5) ผลประกอบการน่าจะผ่านจุดต่ำสุดมาแล้ว แนวโน้มไตรมาส 3-4 และปี 2019 คาดว่าจะดีขึ้นต่อเนื่อง จากรายได้ที่เติบโตในระดับสูงตามออร์เดอร์ที่เพิ่มขึ้น GPM สูงจากต้นทุนที่ลดลงจากการจัดการวัตถุดิบที่ดีขึ้น

Top picks ปีนี้ : ADVANC, ANAN, BEM, BDMS, CHG, CPALL, IVL, MINT, MTC และ QH

KSS report วันนี้ : CPF (ปิด 24.8 ซื้อ/เป้า 28), PLANB (ปิด 6.15 ถือ/เป้า 7)

ประเด็นสำคัญวันนี้ :

(+) ตลาดมองบวกคาดเฟดปรับขึ้นดอกเบี้ยแบบค่อยเป็นค่อยไป หลังสหรัฐรายงานตัวเลขค่าจ้างต่อชั่วโมงเฉลี่ยเพิ่มขึ้นน้อยกว่าคาด : เมื่อวันศุกร์สหรัฐรายงานตัวเลขเศรษฐกิจที่สำคัญออกมาหลายรายการ อาทิ ตัวเลขการจ้างงานนอกภาคการเกษตร อัตราการว่างงาน และค่าจ้างต่อชั่วโมงโดยเฉลี่ย โดยตัวเลขการจ้างงานนอกภาคการเกษตรเดือนมิ.ย.เพิ่มขึ้น 213,000 ตำแหน่ง สูงกว่าที่นักวิเคราะห์คาดการณ์ที่ระดับ 195,000 ตำแหน่ง ส่วนอัตราการว่างงานปรับตัวขึ้นสู่ระดับ 4.0% สูงกว่าที่นักวิเคราะห์คาดว่าจะทรงตัวที่ระดับ 3.8% แต่ตัวเลขที่ตลาดให้ความสนใจมากที่สุดคือ ตัวเลขค่าจ้างต่อชั่วโมงโดยเฉลี่ย ซึ่งเป็นดัชนีอ้างอิงอัตราเงินเฟ้อของสหรัฐซึ่งล่าสุดพบว่าอัตราค่าจ้างดังกล่าวเพิ่มขึ้นเพียง 2.7% น้อยกว่าที่นักวิเคราะห์คาดว่าจะเพิ่มขึ้น 2.8%สะท้อนว่าอัตราเงินเฟ้อไม่ได้เร่งตัวขึ้นอย่างทวีต ส่งผลให้ตลาดส่วนใหญ่เชื่อว่าเฟดจะปรับขึ้นอัตราดอกเบี้ยแบบค่อยเป็นค่อยไป

(+) น้ำมันดิบปรับขึ้น แม้สหรัฐจะรายงานจำนวนแท่นขุดเจาะน้ำมันดิบเพิ่มขึ้นเป็นครั้งแรกในรอบ 2 สัปดาห์ : ราคาน้ำมันดิบ WTI เพิ่มขึ้น 86 เซนต์ หรือ 1.2% ปิดที่ 73.80 ดอลลาร์/บาร์เรล ส่วนใหญ่เป็นการเข้าซื้อเก็งกำไรหลังจากที่ราคาน้ำมันดิบร่วงแรงในวันก่อนหน้า และยังได้แรงหนุนจากค่าเงินดอลลาร์ที่เริ่มอ่อนค่า หลังมีการคาดการณ์กันว่าเฟดจะปรับขึ้นอัตราดอกเบี้ยแบบค่อยเป็นค่อยไป อย่างไรก็ตามราคา น้ำมันดิบปรับขึ้นไม่มากเนื่องจากยังมีปัจจัยกดดันจากรายงานตัวเลขแท่นขุดเจาะน้ำมันดิบของสหรัฐที่ปรับขึ้นจำนวน 5 แท่น เป็น 863 แท่นในสัปดาห์ที่ผ่านมา ซึ่งเป็นการเพิ่มขึ้นเป็นครั้งแรกในช่วง 2 สัปดาห์

(+/-) สัปดาห์นี้ติดตามรายงานผลประกอบการกลุ่มธนาคาร แม้ภาพรวมผลการดำเนินงานจะชะลอตัวแต่คาดตลาดรับรู้อยู่แล้ว : สัปดาห์นี้หุ้นในกลุ่มธนาคารจะเริ่มประกาศผลการดำเนินงาน 2Q18 โดย TISCO จะประกาศงบเป็นเจ้าแรก ในช่วงกลางสัปดาห์ ส่วนแบงก์ใหญ่จะประกาศงบกันในวันสัปดาห์หน้า เบื้องต้นราคาตลาดกำไรของธนาคารที่เรารู้แล้ว 8 แห่ง จะประกาศผลประกอบการออกมาหมดตัวประมาณ 9%qoq จากผลของรายได้ค่าธรรมเนียมที่ลดลง (โดย SCB และ KBANK จะมีผลประกอบการหดตัวมากที่สุด) แต่หากเทียบ yoy คาดว่าก็ยังเติบโตประมาณ 6%yoy เนื่องจากในปีนี้อานิสงส์ส่วนใหญ่ไม่มีการตั้งสำรองหนี้สูญจำนวนมากเหมือนปีที่ผ่านมา (คาด KTB และ KKP จะมีผลการดำเนินงานเติบโตมากที่สุด)

Disclaimer: เอกสาร/รายงานฉบับนี้จัดทำขึ้นบนพื้นฐานข้อมูลที่เปิดเผยต่อสาธารณชน ซึ่งพิจารณาแล้วว่ามีความน่าเชื่อถือ อย่างไรก็ตาม บมจ.หลักทรัพย์กรุงศรีไม่รับรองความถูกต้องและความสมบูรณ์ของข้อมูลดังกล่าวได้ บทความดังกล่าวเป็นเพียงแนวคิดของผู้จัดทำเพื่อใช้เป็นข้อมูลประกอบการตัดสินใจในการลงทุน บริษัทฯขอสงวนสิทธิ์ในการเปลี่ยนแปลงความเห็นหรือประมาณการต่างๆ ที่ปรากฏในเอกสาร/รายงานฉบับนี้ โดยไม่ต้องแจ้งให้ทราบล่วงหน้า ดังนั้นนักลงทุนโปรดใช้ดุลพินิจอย่างรอบคอบในการพิจารณาการลงทุน

SET	1,614.76
(+13.34 จุด)	Vol. 65,550
แนวรับ	1,610 / 1,600
แนวต้าน	1,620 / 1,625

ระยะสั้น

ซื้อเก็งกำไร แนวต้าน 1,620 – 1,625 จุด โดยมีจุด Cut loss หาก SET หลุด 1,600 จุด

ระยะกลาง – ยาว

ทยอยซื้อสะสมบริเวณ Low เดิม 1,585 จุด +/-

หุ้นแนะนำทางเทคนิค

SCB	
ราคาปิด	125
แนวรับ	124
แนวต้าน	127.50 , 130
Cut loss	122

CHAYO	
ราคาปิด	3.76
แนวรับ	3.70
แนวต้าน	3.90 , 4.00
Cut loss	3.60

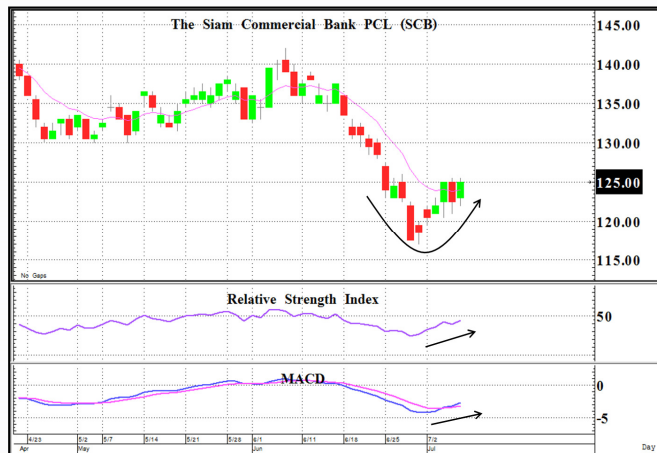
นักวิเคราะห์ : ชัยยศ จีวงกูร

Registration No. 15942

แนวโน้ม : เทรดตามน้ำ



มีนิตีบ์ แดงวันเขียววันเหวี่ยงกันขนาดนี้ ... SET วันก่อนปรับตัวลงทำ Double bottom ใกล้ Low เดิม 1,585 จุดก่อนจะรีบาวด์ขึ้นปิดบวกได้สำเร็จ พร้อมกับ RSI + MACD พลิกตัวชี้ขึ้นสนับสนุนทิศทางซึ่งทำให้ sentiment ระยะสั้นพลิกกลับเป็นบวก อย่างไรก็ตามการที่ MACD ยังไม่สามารถยืนยันเหนือระดับศูนย์ได้ทำให้การรีบาวด์ไม่มั่นคงและผันผวนง่าย ดังนั้นประเมินว่า SET จะปรับตัวขึ้นในรอบ 1,620 – 1,625 จุดก่อนจะสลับอ่อนตัว



กราฟรีบาวด์เป็น V shape และขึ้นปิดเหนือเส้น EMA 10 วันได้เกิดเป็นสัญญาณเชิงบวกระยะสั้น พร้อมกับเครื่องมือ MACD + RSI ชี้ขึ้นสนับสนุน จึงคาดว่า จะปรับตัวขึ้นได้



กราฟอยู่ในช่วงติดตัว V shape โดยล่าสุดขึ้นปิดเหนือเส้น EMA 10 วันได้ สอดคล้องกับเครื่องมือ Momentum + RSI ชี้ขึ้นสนับสนุนทิศทางเชิงบวกจึงมีโอกาสรีบาวด์ขึ้นต่อได้

Fund Flow

9 กรกฎาคม 2561



Fund Flow : ไหลออกต่อเนื่องเป็นวันที่ 5

■ Thailand Fund Flow :

เมื่อวันศุกร์นักลงทุนต่างชาติขายสุทธิต่อเนื่องในทุกลาดเป็นวันที่ 2 โดยยังคงขายสุทธิในตลาดหุ้นไทย 1,706 ล้านบาท ต่อเนื่องเป็นวันที่ 5 ส่งผลให้ YTD ขายสุทธิ 190,603 ล้านบาท และขายสุทธิในตลาดพันธบัตรเล็กน้อยต่อเนื่องเป็นวันที่ 3 มูลค่า 593 ล้านบาท นอกจากนี้ TFEX ยัง Net Short 2,316 สัญญา ต่อเนื่องเป็นวันที่ 2

■ Regional Fund Flow :

เมื่อวันศุกร์นักลงทุนต่างชาติขายสุทธิในตลาดหุ้นภูมิภาคต่อเนื่องเป็นวันที่ 5 ด้วยแรงขายที่เพิ่มขึ้น US\$617 ล้าน และเป็นการขายในทุกลาด โดยขายสุทธิมากที่สุดในตลาดหุ้นเกาหลีใต้ US\$401 ล้าน ตามด้วยไต้หวัน US\$126 ล้าน ส่วนกลุ่ม TIP ขายสุทธิมากที่สุดในตลาดหุ้นไทย US\$51 ตามด้วยอินโดฯ และฟิลิปปินส์ US\$27 ล้าน และ US\$12 ล้าน ตามลำดับ

■ Commodities Trend :

ราคาน้ำมันดิบ WTI เพิ่มขึ้น 0.86 ดอลลาร์ หรือ 1.2% ปิดที่ 73.80 ดอลลาร์/บาร์เรล ส่วนน้ำมันดิบ BRENT เพิ่มขึ้น 0.28 ดอลลาร์ หรือ 0.4% ปิดที่ 77.11 ดอลลาร์/บาร์เรล เนื่องจากนักลงทุนซื้อเก็งกำไร หลังจากราคาน้ำมันร่วงลง 1.6%

■ ดัชนีค่าระวางเรือ :

ดัชนีค่าระวางเรือ BDI เพิ่มขึ้น 10 จุด อยู่ที่ระดับ 1,622 จุด เพิ่มขึ้นต่อเนื่องเป็นวันที่ 7 เป็นบวกต่อ sentiment การลงทุนในหุ้นกลุ่มเดินเรือ PSL TTA

Analysts

Artit Jansawang

Registration No. 16475

Market	Indices (pts)	Close	▲+/- (pts)	▲+/- (%)	% chg WTD	% chg MTD	% chg YTD
Thailand		1,614.8	+13.34	+0.83	+1.20	+1.20	-8.68
Indonesia		5,694.9	-44.42	-0.77	-1.80	-1.80	-10.40
Philippines		7,186.7	-46.86	-0.65	+1.70	-0.10	-16.03
Taiwan		10,608.6	-3.24	-0.03	-2.11	-2.11	-0.32
Korea		2,272.9	+15.32	+0.68	-1.94	-1.94	-7.56
Singapore		3,191.8	-64.89	-1.99	-2.02	-2.35	-6.20
Malaysia		1,663.9	-26.79	-1.58	-0.85	-1.63	-7.40
Japan		21,788.1	+241.15	+1.12	-1.86	-2.00	-3.98
Hong Kong		28,315.6	+133.53	+0.47	-2.21	-2.21	-5.36
China		2,747.2	+13.35	+0.49	-3.52	-3.52	-16.93
Dow Jones		24,456.5	+99.74	+0.41	+0.76	+0.76	-1.06
NASDAQ		7,688.4	+101.96	+1.34	+2.37	+2.37	+11.37
S&P 500		2,759.8	+23.21	+0.85	+1.52	+1.52	+3.22
FTSE		7,617.7	+14.48	+0.19	-0.25	-0.25	-0.91
DAX		12,496.2	+31.88	+0.26	+1.55	+1.55	-3.26

Regional Fund Flows (Mil US\$)					
Country	Last Trading Day	WTD	MTD	YTD	
Thailand		-51.47	-317.37	-317.37	-5,958.99
Indonesia		-27.06	-92.27	-92.27	-3,662.05
Philippines		-11.96	-29.87	-29.87	-1,248.71
Taiwan		-125.64	-830.83	-830.83	-9,749.33
Korea		-401.25	-0.08	-74.98	-3,780.93
Malaysia*		-16.90	-76.80	-76.80	-1,784.10

* as of 5 Jul 2018

Thailand Fund Flows (Mil TB)				
SET	Last Trading Day	WTD	MTD	YTD
Foreign		(1,706.2)	(10,526.9)	(10,526.9)
Institution		1,392.0	13,701.6	13,701.6
Proprietary Trading		1,074.2	(1,639.3)	(1,639.3)
Retail		(760.1)	(1,535.3)	(1,535.3)
TFEX				
Foreign		(2,316.0)	23,577.0	23,577.0
Institution		(6,101.0)	(6,447.0)	(6,447.0)
Retail		8,417.0	(17,130.0)	(17,130.0)
Bond Market				
Foreign		(593.0)	(764.3)	(764.3)
Institution		11,124.9	86,562.0	86,562.0
Retail		8,253.7	11,215.9	11,215.9

Market PE	Indices (pts)	Trailing PE	PE (x) 2018E	2019E	Yield (%) 2018E
Thailand		16.28	14.85	13.46	3.24
Indonesia		19.75	14.47	12.90	2.43
Philippines		18.35	16.47	14.67	1.80
Singapore		10.23	12.68	11.67	4.09
Malaysia		17.15	15.86	14.77	3.42
Japan		16.73	15.85	13.84	2.00
Hong Kong		11.32	11.29	10.19	3.64
China		13.34	10.96	9.66	2.71
Dow Jones		18.24	15.83	14.53	2.33
NASDAQ		26.20	23.16	19.87	1.02
S&P 500		21.04	17.28	15.67	1.95
FTSE		13.62	13.74	12.87	4.27
DAX		13.91	13.03	11.74	3.21

Key Commodities (US\$/bbl)				
	Last Trading	Chg	MTD	▲ YTD (%)
WTI Nymex	73.80	+0.86	-0.25	+24.37
ICE Brent	77.11	-0.28	-2.08	+19.13
BDI (pts)	1,622.00	+10.00	+237.00	+18.74
Gold (US\$/oz.)	1,255.48	-2.43	+3.53	-3.58
HDPE (weekly)	1,335.00	-20.00	-45.00	+4.71
PX (weekly)	960.00	+40.00	+1.05	+13.61
MEG (weekly)	940.00	+25.00	-1.57	-2.08
PTA (weekly)	850.00	+20.00	+3.66	+18.06

Economic News Update

วันที่ 9 ก.ค. 2561



🇹🇹 ไทย :

(+/-) กสทช. เลื่อนวันรับคำขอร่วมประมูลคลื่น 900 และ 1800 MHz เป็นวันที่ 9 ก.ค. - 7 ส.ค. จากเดิม 6 ก.ค. - 7 ส.ค.

(-) ราคาวัสดุก่อสร้างเดือนมิ.ย. เพิ่มขึ้นต่อเนื่องเป็นเดือนที่ 12 ขยายตัว 4.4% ซึ่งเป็นระดับที่สูงที่สุดในรอบ 6 ปี

(+) ยอดการขอใบอนุญาตประกอบกิจการและขยายโรงงานครึ่งปีแรก มีจำนวน 2,504 โรงงาน มูลค่า 168,523.69 ล้านบาท โดยมีการขอใบอนุญาตในเขตพัฒนาพิเศษภาคตะวันออกในเดือนมิ.ย. มูลค่า 9,863 ล้านบาท สูงขึ้นจากเดือนพ.ค. ที่ 2,820 ล้านบาท

🇺🇸 สหรัฐ :

(+) มูลค่าส่งออกเดือนพ.ค. ขยายตัว 1.9% อยู่ที่ 215.33 พันล้านดอลลาร์ และมูลค่านำเข้าเดือนพ.ค. ขยายตัว 0.4% อยู่ที่ 258.38 พันล้านดอลลาร์ ส่งผลให้เดือนพ.ค. มียอดขาดดุลการค้า 43.1 พันล้านดอลลาร์ ลดลงจากเดือนก่อนหน้าที่ขาดดุล 46.1 พันล้านดอลลาร์

(+/-) ตัวเลขการจ้างงานนอกภาคเกษตรเดือนมิ.ย. เพิ่มขึ้นสู่ระดับ 213,000 ตำแหน่ง สูงกว่าที่นักวิเคราะห์คาดไว้ที่ 195,000 ตำแหน่ง สวนทางกับอัตราการว่างงานที่ปรับตัวขึ้นสู่ 4.0% สูงกว่าที่นักวิเคราะห์คาดไว้ที่ 3.8%

🇪🇺 ยุโรป :

(-) อังกฤษ - ดัชนีราคาบ้านเดือนมิ.ย. ขยายตัว 1.8%yoy และ 0.3%mom ต่ำกว่าเดือนก่อนหน้าที่ขยายตัว 1.9%yoy และ 1.7%mom

(-) เยอรมนี - การผลิตภาคอุตสาหกรรมเดือนพ.ค. เพิ่มขึ้น 2.6%mom สวนทางกับเดือนก่อนหน้าที่ลดลง 1%mom และสูงกว่าที่ตลาดคาดว่าจะเพิ่มขึ้น 0.8%mom

🇯🇵 เอเชีย / โอเชียเนีย :

(+) ญี่ปุ่น - ยอดเกินดุลบัญชีเดินสะพัดเดือนพ.ค. 1.94 ล้านล้านเยน เพิ่มขึ้นจากเดือนก่อนหน้าที่เกินดุล 1.85 ล้านล้านเยน และสูงกว่าที่นักวิเคราะห์คาดไว้ที่ 1.24 ล้านล้านเยน

10Y bond yield	Last	Change
Thailand	2.57%	+0.01%
Indonesia	7.63%	-0.09%
Philippines	6.35%	-0.48%
Korea	2.56%	+0.01%
Singapore	2.41%	-0.05%
Malaysia	4.13%	-0.03%
Japan	0.03%	-0.01%
Hong Kong	2.19%	-0.05%
China	3.52%	+0.02%
US	2.82%	-0.01%
Germany	0.29%	-0.01%
France	0.64%	-0.00%
UK	1.27%	+0.01%
Greece	3.97%	-0.07%
Italy	2.72%	-0.02%
Portugal	1.80%	+0.00%
Spain	1.31%	-0.02%

FX again US Dollar	Last	Change
Thailand	33.14	-0.07
Indonesia	14375.00	-19.00
Philippines	53.35	-0.08
Korea	1115.86	-2.58
Singapore	1.36	-0.01
Malaysia	4.04	-0.00
Japan	110.47	-0.17
Hong Kong	7.85	+0.00
China	6.64	+0.01
EURO	1.17	+0.01
UK	0.75	-0.00

Source: Bloomberg, Krungsri Securities

Economic Data

	GDP (%YoY)			Central bank rate (%)			Inflation (%)			FX (Local currency)			
	17-Jan	18E	19E	17-Jan	Current	18E	17-Jan	18E	19E	17-Jan	Current	18E	19E
Thailand	3.90	4.20	3.70	1.50	1.50	1.65	0.67	1.27	1.50	35.90	33.14	32.50	31.50
Indonesia	5.07	5.30	5.40	6.50	6.50	5.15	3.81	3.50	3.90	13,471	14,375	14,154	14,046
Philippines	6.70	6.65	6.55	4.00	3.50	3.70	2.86	4.35	3.50	49.73	53.35	53.75	53.85
Korea	3.10	2.90	2.80	1.25	1.50	1.70	1.90	1.80	2.00	1207.81	1115.86	1103.00	1067.00
Singapore	3.60	3.10	2.80	0.97	1.63	1.78	0.59	0.90	1.40	1.45	1.36	1.35	1.30
Malaysia	5.90	5.50	5.00	3.00	3.24	3.30	3.88	2.50	2.50	4.49	4.04	4.00	3.98
Japan	1.73	1.10	1.00	0.10	0.10	0.0	0.48	1.00	1.00	116.54	110.47	109.00	104.50
Hong Kong	3.80	3.60	2.70	1.00	2.25	-	1.48	2.30	2.30	7.76	7.85	7.84	7.80
China	6.90	6.50	6.30	4.35	4.35	4.35	1.55	2.10	2.20	6.96	6.64	6.50	6.35
US	2.30	2.89	2.41	0.75	2.00	2.45	2.12	2.56	2.26				
Germany	2.20	2.10	1.90	0.00	0.00	0.00	1.71	1.80	1.80	1.05	1.17	1.19	1.26
France	2.20	1.90	1.80	0.00	0.00	0.00	1.17	1.80	1.50	1.05	1.17	1.19	1.26
UK	1.70	1.30	1.50	0.25	0.50	0.75	2.68	2.50	2.05	0.82	0.75	1.35	1.42

Source: Bloomberg, Krungsri Securities

TOP 20 Net Buy NVDR (Bt mn)

Date	July				
	6	5	4	3	2
1 BEAUTY	493.21	(246.80)	(273.07)	(119.31)	88.70
2 EA	168.29	91.73	(29.53)	91.27	29.77
3 ADVANC	131.35	29.92	(1.29)	(172.74)	52.63
4 SCB	129.60	96.99	495.76	556.72	310.18
5 PTTGC	67.89	(65.53)	(218.72)	293.02	49.36
6 PTT	60.95	(48.48)	(235.10)	(208.59)	(339.66)
7 KTC	58.47	70.43	(0.33)	(68.95)	24.16
8 IVL	57.53	(292.34)	(180.21)	(161.97)	(88.53)
9 RS	46.10	(35.96)	(22.27)	(5.72)	22.64
10 HMPRO	44.29	10.02	(38.83)	(12.67)	16.98
11 DDD	41.10	2.57	3.42	1.36	2.04
12 KKP	39.32	41.45	60.44	(37.15)	51.23
13 DTAC	32.09	(31.10)	(3.84)	(75.03)	13.81
14 SAT	21.98	3.73	0.50	5.08	16.12
15 DELTA	18.56	(3.17)	18.60	15.54	53.23
16 AMATA	18.44	(3.85)	(41.78)	(46.75)	(26.72)
17 WHA	17.95	10.00	(0.64)	(37.70)	(52.78)
18 TRUE	17.85	(106.95)	(236.20)	67.45	24.63
19 CBG	16.06	(1.93)	(24.20)	12.52	28.37
20 KCE	15.17	(0.90)	61.10	(16.67)	3.12

Source: Thai NVDR, Krungsri Securities Research

As of July 6, 2018

Top 20 Most Active NVDR (Bt mn)

	Buy	Sell	Total	Net
1 PTTGC	829.11	761.21	1,590.32	67.89
2 BEAUTY	875.31	382.10	1,257.40	493.21
3 PTT	600.40	539.45	1,139.86	60.95
4 IVL	456.98	399.45	856.43	57.53
5 CPALL	323.86	528.01	851.87	(204.15)
6 KBANK	232.15	564.32	796.47	(332.17)
7 TOP	339.95	410.67	750.62	(70.72)
8 BANPU	311.46	393.42	704.88	(81.97)
9 AOT	314.62	351.31	665.92	(36.69)
10 PTTEP	265.36	343.13	608.48	(77.77)
11 ADVANC	350.52	219.17	569.69	131.35
12 BBL	235.62	245.76	481.38	(10.15)
13 SCB	296.14	166.54	462.68	129.60
14 TRUE	225.44	207.59	433.04	17.85
15 IRPC	104.37	302.85	407.22	(198.49)
16 CPN	163.43	227.18	390.61	(63.76)
17 SCC	147.85	239.03	386.88	(91.17)
18 EA	259.25	90.96	350.21	168.29
19 MINT	167.21	164.82	332.03	2.39
20 CPF	138.34	157.65	295.98	(19.31)

Source: Thai NVDR, Krungsri Securities Research

TOP 20 Net Sell NVDR (Bt mn)

Date	July				
	6	5	4	3	2
KBANK	(332.17)	(68.80)	(51.28)	196.78	(297.23)
CPALL	(204.15)	(209.79)	(225.41)	191.28	15.53
IRPC	(198.49)	(39.78)	(263.84)	105.07	(26.23)
VGI	(171.27)	(73.96)	(16.56)	(41.07)	2.31
LH	(128.74)	(39.91)	21.78	139.08	3.78
SCC	(91.17)	(56.39)	(132.48)	(149.71)	(266.57)
MTC	(91.12)	(56.84)	23.73	(21.29)	(33.13)
BANPU	(81.97)	50.65	(50.33)	(97.33)	(132.15)
PTTEP	(77.77)	(91.27)	(138.67)	(35.32)	(362.52)
TOP	(70.72)	(2.10)	(167.84)	36.72	0.11
CPN	(63.76)	(14.27)	(99.40)	(61.01)	(29.16)
GLOW	(63.11)	19.37	12.26	26.88	88.48
EGCO	(58.09)	31.62	29.68	(6.26)	(7.14)
STEC	(38.38)	14.95	(26.15)	(56.63)	13.35
AOT	(36.69)	(46.12)	(75.15)	(146.52)	(102.87)
BLAND	(34.60)	(18.43)	(9.54)	(18.53)	(17.78)
TOA	(33.60)	(7.34)	(18.37)	(17.93)	37.26
ANAN	(31.56)	4.22	(4.58)	21.12	8.31
BEM	(29.70)	21.14	(48.28)	(18.21)	1.86
TU	(29.23)	(22.12)	(16.91)	39.72	14.95

Source: Thai NVDR, Krungsri Securities Research

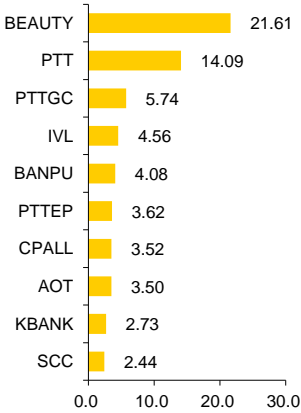
As of July 6, 2018

NVDR Shares to Total Paid-up Shares (%)

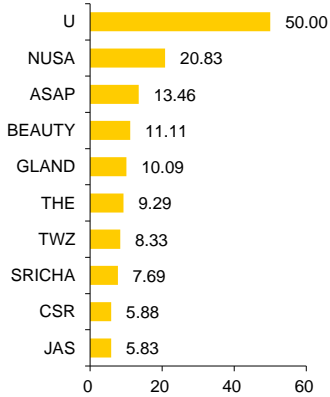
	NVDR (Mil.shares)	Paid-up (Mil.shares)	% of Paid-up
TISCO-P	0.01	0.01	74.04
BBL	634.87	1,908.84	33.26
KBANK	635.37	2,393.26	26.55
RATCH	261.75	1,450.00	18.05
TOP	366.83	2,040.03	17.98
LH	2132.71	11,949.71	17.85
TCAP	204.80	1,206.47	16.98
MCS	83.69	500.00	16.74
SAT	69.26	425.19	16.29
TISCO	129.60	800.65	16.19
GL	241.27	1,525.54	15.82
AH	50.43	322.58	15.63
PTTGC	655.51	4,508.85	14.54
THIP	11.40	80.00	14.25
KKP	113.39	846.75	13.39
INTUCH	399.85	3,206.42	12.47
GBX	131.58	1,089.08	12.08
TMB	4973.18	43,851.89	11.34
AP	343.73	3,145.90	10.93
EGCO	56.45	526.47	10.72

Source: Thai NVDR, Krungsri Securities Research

Most Active

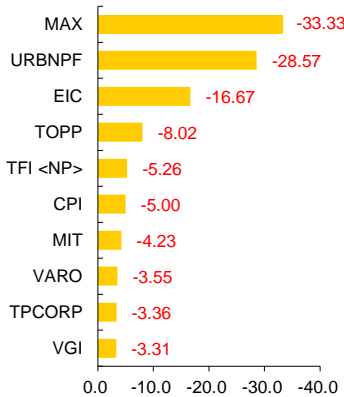


Top Gainer



b

Top Loser



ประเด็นข่าวย่อรายบริษัท

DDD	DDD การันตีฐานแกร่งเปิดช่องบุกตปท.เพิ่ม บีก DDD "ปิยวัชร ราชพลสิทธิ์" การันตีพื้นฐานบริษัทแกร่ง แม้อยอดส่งออกล่าช้าเร่งเพิ่มผู้กระจาย สินค้าในจีน เพิ่มจุดขายและเตรียมเปิดประเทศใหม่เพื่อขยายฐานลูกค้า คาดแล้วเสร็จไตรมาส 4/2561 - ทันทัน
+	

TOA	TOA ตลาดตปท.โตแรงเร่งเพิ่มรายได้แตะ 20% TOA แยมตลาดต่างประเทศเติบโตกว่า 10% ใส่เกียร์เดินหน้าสร้างโรงงานในอินโดนีเซีย-เมียนมา- กัมพูชา ดันสัดส่วนรายได้แตะ 20% ภายใน 4-5 ปี ส่วนตลาดในประเทศซื้อครึ่งปีหลังฟื้น หลังราคา วัตถุดิบปรับเพิ่มขึ้นน้อยกว่าปีก่อน ส่งไปโฆษณาทำการตลาดดันยอดขายเพิ่ม - ทันทัน
+	

PSL	PSL ดัชนีค่าระวางเรือขาขึ้น PSL รับทรัพย์หนุนกำไร PSL รับอานิสงส์ดัชนีค่าระวางเรือ (BDI) ทรงตัวในระดับสูงได้ตั้งแต่ต้นปี 2561 หนุนผลงานปี 2561 ดีกว่าปี 2560 โดยเฉพาะช่วงครึ่งปีหลังเนื่องจากเข้าสู่ High Season ของการขนส่งสินค้า ด้วยเรือเทกอง อีกไม่มีแผนลงทุนซื้อเรือเพิ่มจากกองเรือที่มีอยู่ 36 ลำ สามารถรองรับและขยาย กิจการได้ต่อเนื่อง - ทันทัน
+	

VGI	VGI ซื้อเคอร์รี่ลุยตามแผน หนุนธุรกิจ 3 ปีโตหมื่นล้าน VGI ลั่นงบไตรมาสแรกแจ่ม! ขานรับธุรกิจสื่อโฆษณาโต มั่นใจผลงานปีนี้เข้าเป้ากำไรรายได้ 4,500- 4,600 ล้านบาท โต 15-20% เดินหน้าซื้อหุ้นเคอร์รี่ 23% หลังผู้ถือหุ้นไฟเขียว เล็งนำเงินแปลง VGI-W1 จ่ายค่าหุ้นกว่า 5,900 ล้านบาท หวังต่อยอดธุรกิจของกลุ่ม VGI ที่ตั้งเป้า 3 ปี ดันรายได้ พุ่ง 1 หมื่นล้านบาท- ขาวหูน
+	

MEGA	MEGA จับมือพันธมิตรอินเดีย ตั้ง บ.ร่วมทุน ผุดโรงงานผลิตภัณฑ์ยาที่เมียนมา MEGA จับมือพันธมิตรอินเดีย "MSN Laboratories" ตั้งบริษัทร่วมทุน "MEGA MSN" ทุ่มงบ 35 ล้านเหรียญสหรัฐ ผุดโรงงานผลิตภัณฑ์ยาที่เมียนมา หวังช่วยยกระดับคุณภาพผลิตภัณฑ์- ขาวหูน
+	

เล็งอู่ม LPG	ต่อ 'ศิริ' กัดฟันตรึงราคายาว นายศิริ จิระพงษ์พันธ์ รัฐมนตรีว่าการกระทรวงพลังงาน เปิดเผยว่า การประชุม คณะกรรมการบริหารนโยบาย พลังงาน(กบง.) เมื่อเร็วๆ นี้ ได้มอบหมายให้ สำนักนโยบายและแผนพลังงาน (สนพ.) ไปศึกษา ทบทวนมาตรการการดูแลราคาก๊าซปิโตรเลียมเหลว (แอลพีจี) ภาคครัวเรือนที่ก่อนหน้านี้กบง. ได้กำหนดตรึงราคาไว้ไม่เกิน 363 บาทต่อถัง 15 กิโลกรัม (กก.) มีผลตั้งแต่วันที่ 28 พฤษภาคม 2561 ที่ผ่านมา ทั้งนี้เพื่อให้สอดคล้องกับทิศทางราคาแอลพีจีตลาดโลกและฐานของกองทุนน้ำมัน เชื้อเพลิงปิโตรเลียมในระยะเวลาต่อไป- แนวหน้า
---------------------	---

ราคาวัสดุก่อสร้างพุ่งกระฉูดสูงสุดรอบ 6 ปีชี้ลงทุนโครงการรัฐหนุน	"พาณิชย์" เผยดัชนีราคาวัสดุก่อสร้างเดือน มิ.ย.61 เพิ่มขึ้น 4.4% สูงขึ้นต่อเนื่องเป็นเดือนที่ 12 และสูงสุดในรอบ 6 ปี นับจากปี 55 เหตุความต้องการใช้เพิ่มจากการเร่งลงทุนก่อสร้าง พื้นฐานของรัฐบาล หนุนกลุ่มรับเหมาฯ จับตากรองทุนครึ่งปีหลัง -ไทยโพสต์
--	--

Consensus Global Valuation

วันที่ 9 กรกฎาคม 2561



A member of MUFG
a global financial group

Consensus Global Valuation

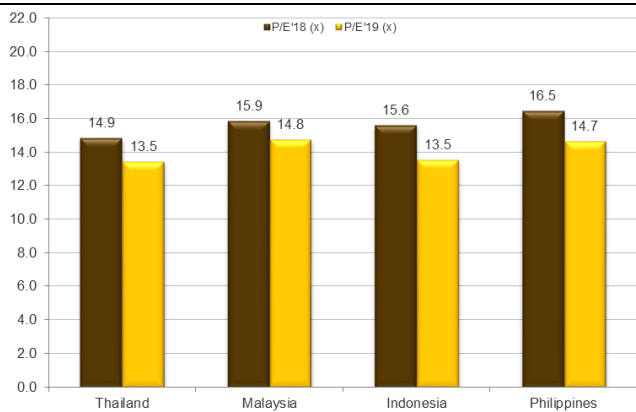
Country	INDEX	EPS					P/E (x)					P/B (x)					Yield (%)				
		2015	2016	2017	2018	2019	2015	2016	2017	2018	2019	2015	2016	2017	2018	2019	2015	2016	2017	2018	2019
THAI	SET	73.3	92.7	92.7	108.7	120.0	21.9	16.6	18.9	14.9	13.5	1.7	1.9	2.1	1.8	1.7	3.6	3.0	3.4	3.2	3.5
JAPAN	NKY	897.1	782.9	1170.5	1378.9	1579.8	20.2	24.4	19.4	15.9	13.9	1.7	1.7	1.9	1.7	1.5	1.7	1.7	1.7	2.0	2.1
HONG KONG	HSI	2049.1	1839.5	2183.6	2508.9	2778.1	10.2	12.0	13.7	11.3	10.2	1.2	1.1	1.4	1.2	1.2	4.0	3.6	3.6	3.6	3.9
CHINA	SHCOMP	196.9	179.8	196.0	250.7	284.3	17.3	17.3	16.9	11.0	9.7	2.1	1.5	1.6	1.3	1.2	1.7	1.9	1.9	2.7	3.0
TAIWAN	TWSE	603.1	611.3	684.2	779.4	824.8	13.2	16.4	15.6	13.6	12.9	1.5	1.7	1.9	1.7	1.7	4.1	3.9	4.1	4.2	4.6
KOREA	KOSPI	138.7	124.0	192.0	255.1	276.4	14.7	24.2	12.8	8.9	8.2	0.9	1.0	1.1	1.0	0.9	1.3	1.7	1.5	2.1	2.3
INDIA	SENSEX	1354.8	1339.0	1468.5	1914.9	2330.3	19.0	20.1	24.5	18.6	15.3	2.8	2.6	3.0	2.7	2.4	1.4	1.7	1.6	1.6	1.7
SINGAPORE	FSSTI	217.4	236.8	306.0	251.7	273.4	13.4	12.2	11.1	12.7	11.7	1.2	1.1	1.2	1.1	1.1	4.2	3.8	4.1	4.1	4.3
MALAYSIA	FBMKLIC	94.2	97.3	107.7	104.9	112.7	18.4	16.9	16.7	15.9	14.8	1.8	1.6	1.7	1.6	1.6	3.0	3.2	3.1	3.4	3.6
INDONESIA	JCI	164.6	208.7	262.5	393.7	441.6	26.9	25.4	24.2	14.5	12.9	2.3	2.4	2.8	2.3	2.0	2.2	1.9	2.2	2.4	2.7
PHILIPPINE	PCOMP	335.8	349.7	372.4	436.5	490.0	20.0	19.6	23.0	16.5	14.7	2.5	2.2	2.5	1.9	1.7	2.0	1.9	2.0	1.8	1.9
AUSTRALIA	AS51	231.9	226.7	338.9	391.2	407.4	18.9	25.0	17.9	16.1	15.4	1.9	1.9	2.0	2.0	1.9	4.9	4.3	4.8	4.3	4.5
NEW ZEALAND	NZSE50FG	333.3	397.3	443.5	437.6	476.2	19.7	17.3	18.9	20.7	19.0	1.9	1.8	2.0	2.1	2.0	4.6	4.5	4.4	3.9	4.2
PAKISTAN	KSE100	3583.7	3855.8	4501.3	4774.0	5534.7	9.7	12.4	9.0	8.4	7.3	1.6	2.0	1.5	1.4	1.3	6.1	4.9	6.2	6.3	6.9
AVERAGE							17.4	18.5	17.3	14.2	12.8	1.8	1.8	1.9	1.7	1.6	3.2	3.0	3.2	3.3	3.5
Average (Thailand, Malaysia, Philippines, Indonesia)							21.8	19.6	20.7	15.4	13.9	2.1	2.0	2.3	1.9	1.7	2.7	2.5	2.7	2.7	2.9

Source: Bloomberg, Krungsri Securities

Country	INDEX	EPS					P/E (x)					P/B (x)					Yield (%)					
		2015	2016	2017	2018	2019	2015	2016	2017	2018	2019	2015	2016	2017	2018	2019	2015	2016	2017	2018	2019	
GERMAN	DAX	487.2	627.4	676.5	959.3	1064.8	20.7	18.3	19.1	13.0	11.7	1.7	1.7	1.8	1.6	1.5	2.8	2.9	6.2	3.2	3.5	
UK	UKX	180.7	130.2	332.6	554.4	591.7	24.9	54.8	23.1	13.7	12.9	1.8	1.8	2.0	1.8	1.7	4.2	4.1	7.2	4.3	4.4	
FRANCE	CAC	263.3	202.2	290.9	369.2	403.7	21.7	24.1	18.3	14.6	13.3	1.4	1.4	1.6	1.6	1.5	3.2	3.5	8.2	3.3	3.6	
S&P500	SPX	108.8	106.6	119.1	159.7	176.1	18.8	21.0	22.4	17.3	15.7	2.8	2.8	3.2	3.2	2.9	2.1	2.1	9.2	2.0	2.1	
DJIA	INDU	1090.9	1054.8	1197.7	1545.3	1683.0	15.8	18.7	20.6	15.8	14.5	3.0	3.3	3.8	3.7	3.4	2.5	2.4	10.2	2.3	2.5	
NASDAQ	CCMP	170.3	167.0	177.5	332.0	387.0	30.8	32.2	38.9	23.2	19.9	3.8	3.5	4.2	4.4	4.0	1.3	1.2	11.2	1.0	1.1	
AVERAGE							22.1	28.2	23.7	16.3	14.7	2.4	2.4	2.8	2.7	2.5	2.7	2.7	8.7	2.7	2.7	2.9

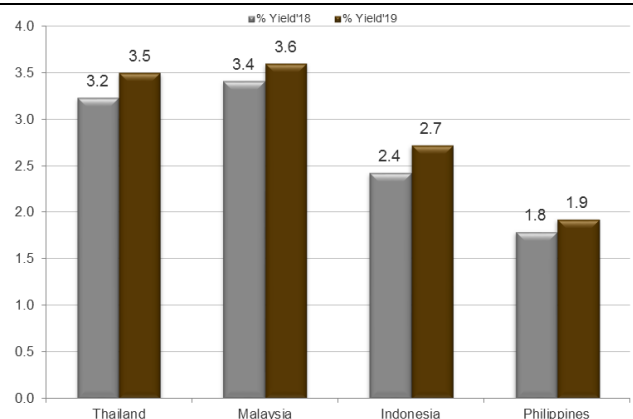
Source: Bloomberg, Krungsri Securities

เปรียบเทียบ P/E กับประเทศเพื่อนบ้าน



Source: Bloomberg, Krungsri Securities

เปรียบเทียบอัตราเงินปันผลกับประเทศเพื่อนบ้าน



Source: Bloomberg, Krungsri Securities

วันที่ 9 กรกฎาคม 2561

หลักทรัพย์ที่เข้าข่ายมาตรการกำกับการซื้อขายที่ประกาศโดยตลาดหลักทรัพย์แห่งประเทศไทย

ระดับ 1 : Cash Balance			
หลักทรัพย์	วันเริ่มต้น	วันสิ้นสุด	Turnover List ประจำสัปดาห์
BEAU01P1807A	9 ก.ค. 61	13 ก.ค. 61	วันที่ 9 ก.ค. 2561
OCEAN	4 ก.ค. 61	24 ก.ค. 61	วันที่ 3 ก.ค. 2561
DCORP	3 ก.ค. 61	23 ก.ค. 61	วันที่ 2 ก.ค. 2561
NFC	25 มิ.ย. 61	3 ส.ค. 61	วันที่ 22 มิ.ย. 2561
JKN-W4	4 มิ.ย. 61	13 ก.ค. 61	วันที่ 1 มิ.ย. 2561

ขยายช่วงดำเนินการ			
หลักทรัพย์	วันเริ่มต้น	วันสิ้นสุด	Turnover List ประจำสัปดาห์

ระดับ 2 : ห้ามคำนวณวงเงินซื้อขาย และ Cash Balance

ขยายช่วงดำเนินการ			
หลักทรัพย์	วันเริ่มต้น	วันสิ้นสุด	Turnover List ประจำสัปดาห์

ระดับ 3 : ห้าม Net settlement, ห้ามคำนวณวงเงินซื้อขาย และ Cash Balance

หลักทรัพย์	วันเริ่มต้น	วันสิ้นสุด	Turnover List ประจำสัปดาห์
------------	-------------	------------	----------------------------

Cash Balance หมายความว่า สมาชิกต้องดำเนินการให้ลูกค้วางเงินสดไว้ล่วงหน้ากับสมาชิกเต็มจำนวนที่จะซื้อหลักทรัพย์
 ห้ามคำนวณวงเงินซื้อขาย หมายความว่า ห้ามการใช้หลักทรัพย์เป็นหลักประกันในการกำหนดวงเงินการซื้อขายหลักทรัพย์
 ห้าม Net settlement หมายความว่า ห้ามการหักกลบราคาซื้อกับราคาขายหลักทรัพย์เดียวกันในวันเดียวกัน

ที่มา: SET

Change in Management's Securities Holding

วันที่ 9 กรกฎาคม 2561



ณ วันที่ 6 กรกฎาคม 2561

Name of Company	The methods of Acquisition/ Disposition	Name of Management	Types of Securities	Filing Date	Transaction	Amount (shares)	Avg. Price (Baht)	Value (Baht)
ASAP	ซื้อ	ปริญดา วงศ์วิฑูรย์	หุ้นสามัญ	06/07/2561	05/07/2561	3,700,000	4.22	15,614,000
ASAP	ซื้อ	สิริวุฒิ สุขันธนาค	หุ้นสามัญ	05/07/2561	05/07/2561	100,000	4.16	416,000
BAFS	ซื้อ	ประพิศน์ ฤทธิรุ่ง	หุ้นสามัญ	06/07/2561	05/07/2561	4,000	31.50	126,000
BEAUTY	ซื้อ	พีระพงษ์ กิติเวชโกคาวัฒน์	หุ้นสามัญ	06/07/2561	04/07/2561	10,000	10.40	104,000
BEAUTY	ซื้อ	พีระพงษ์ กิติเวชโกคาวัฒน์	หุ้นสามัญ	06/07/2561	05/07/2561	14,000	7.40	103,600
CBG	ซื้อ	เสถียร เศรษฐสิทธิ์	หุ้นสามัญ	06/07/2561	05/07/2561	220,000	44.14	9,710,800
CCET	ซื้อ	ชื่อ หยง เส้น	หุ้นสามัญ	06/07/2561	04/07/2561	7,504,900	2.10	15,760,290
CCET	ซื้อ	ชื่อ หยง เส้น	หุ้นสามัญ	06/07/2561	05/07/2561	3,506,700	2.18	7,644,606
CMAN	ซื้อ	วันส เพ็ชรรัตน์	หุ้นสามัญ	06/07/2561	04/07/2561	20,000	2.84	56,800
EA	ซื้อ	สมบูรณ์ อานุญ	หุ้นสามัญ	06/07/2561	05/07/2561	40,000	28.88	1,155,200
EA	ซื้อ	สมโภชน์ อานุญ	หุ้นสามัญ	06/07/2561	05/07/2561	2,000,000	29.38	58760000
EKH	ซื้อ	สุทธิพงษ์ ตั้งสัจจะพจน์	หุ้นสามัญ	05/07/2561	05/07/2561	40,000	5.5	220,000
EPCO	ซื้อ	ยุทธ ชินสุภักกุล	หุ้นสามัญ	06/07/2561	05/07/2561	300,000	4.9	1,470,000
ERW	ซื้อ	สุชัย วุฒิวรรษย์รุ่ง	หุ้นสามัญ	06/07/2561	05/07/2561	10,000	6.5	65,000
GEL	ซื้อ	ธิตพงษ์ ตั้งพูนผลวิวัฒน์	หุ้นสามัญ	05/07/2561	02/07/2561	6,200,000	0.33	2,046,000
GEL	ซื้อ	ธิตพงษ์ ตั้งพูนผลวิวัฒน์	หุ้นสามัญ	05/07/2561	03/07/2561	2,300,000	0.33	759,000
GEL	ซื้อ	ธิตพงษ์ ตั้งพูนผลวิวัฒน์	หุ้นสามัญ	05/07/2561	04/07/2561	449,800	0.33	148,434
JKN	ซื้อ	สมบัติ กิตติบัณฑิตกุล	หุ้นสามัญ	06/07/2561	05/07/2561	10,000	10	100,000
KAMART	ซื้อ	พริษฐ์ ทิพย์ศิริกุล	หุ้นสามัญ	06/07/2561	04/07/2561	32,704,667	4.1	134,089,135
NFC	ซื้อ	ณัฐพงษ์ รัตนสุวรรณทวี	หุ้นสามัญ	06/07/2561	05/07/2561	97,800	11.26	1,101,228
RPH	ขาย	วารภรณ์ อันหอม	หุ้นสามัญ	06/07/2561	05/07/2561	10,000	4.84	48,400
SEAOIL	ซื้อ	อภิสิทธิ์ รุจิเกียรติกิจาร	หุ้นสามัญ	06/07/2561	04/07/2561	21,600	1.59	34,344
SEAOIL	ซื้อ	อภิสิทธิ์ รุจิเกียรติกิจาร	หุ้นสามัญ	06/07/2561	05/07/2561	28,500	1.58	45,030
SKY	ซื้อ	วิรัตน์ อนุรักษวุฒิ	หุ้นสามัญ	06/07/2561	05/07/2561	10,000	14.2	142,000
SMT	ซื้อ	พูนพรรณ ไชยกุล	หุ้นสามัญ	05/07/2561	04/07/2561	23,500	2.17	50,995
SMT	ซื้อ	พูนพรรณ ไชยกุล	หุ้นสามัญ	06/07/2561	05/07/2561	17,500	2.17	37,975
SMT	ซื้อ	สมนึก ไชยกุล	หุ้นสามัญ	05/07/2561	04/07/2561	23,500	2.17	50,995
SMT	ซื้อ	สมนึก ไชยกุล	หุ้นสามัญ	06/07/2561	05/07/2561	17,500	2.17	37,975
SPORT	ซื้อ	วิลักษณ์ โหลทอง	หุ้นสามัญ	06/07/2561	05/07/2561	77,600	0.51	39,576
SSP	ซื้อ	ธันฐภรณ์ ไกรพิสิทธิ์กุล	หุ้นสามัญ	05/07/2561	05/07/2561	200,000	8.24	1,648,000
SUSCO	ซื้อ	อัมรินทร์ สิมะโรจน์	หุ้นสามัญ	06/07/2561	04/07/2561	50,000	3.22	161,000
TAKUNI	ซื้อ	กาญจนา ริมพนิชยกิจ	หุ้นสามัญ	06/07/2561	28/06/2561	100,000	0.87	87,000
TAKUNI	ซื้อ	กาญจนา ริมพนิชยกิจ	หุ้นสามัญ	06/07/2561	28/06/2561	50,000	0.83	41,500
TAKUNI	ซื้อ	กาญจนา ริมพนิชยกิจ	หุ้นสามัญ	06/07/2561	29/06/2561	100,000	0.83	83,000
TM	ซื้อ	สุนทรี่ จรรโลงบุตร	หุ้นสามัญ	06/07/2561	04/07/2561	120,000	2.02	242,400
TM	ซื้อ	สุนทรี่ จรรโลงบุตร	หุ้นสามัญ	06/07/2561	05/07/2561	100,000	2	200,000
UAC	ซื้อ	กิตติ ชีวะเกตุ	หุ้นสามัญ	06/07/2561	04/07/2561	16,200	4.78	77,436
VIBHA	ซื้อ	พิจิตต์ วิริยะเมตตากุล	หุ้นสามัญ	06/07/2561	05/07/2561	22,200	2.24	49,728
VIBHA	ซื้อ	พิจิตต์ วิริยะเมตตากุล	ใบสำคัญแสดงสิทธิที่จะซื้อหุ้น2	06/07/2561	05/07/2561	220,000	1.23	270,600

Source: SEC (Form 59-2)

World Calendar

9 กรกฎาคม 2561



Date Time	Event	Period	Survey	Actual	Prior
United States					
07/05/2018 19:30	Initial Jobless Claims	30-Jun	225k	231k	227k
07/05/2018 20:45	Bloomberg Consumer Comfort	1-Jul	--	57.60	57.30
07/05/2018 20:45	Markit US Services PMI	Jun F	56.50	56.50	56.50
07/05/2018 20:45	Markit US Composite PMI	Jun F	--	56.20	56.00
07/05/2018 21:00	ISM Non-Manf. Composite	Jun	58.30	59.10	58.60
07/06/2018 01:00	FOMC Meeting Minutes	13-Jun	--	--	--
07/06/2018 19:30	Trade Balance	May	-\$43.6b	-\$43.1b	-\$46.2b
07/06/2018 19:30	Unemployment Rate	Jun	3.80%	4.00%	3.80%
07/11/2018 19:30	PPI Final Demand MoM	Jun	0.20%	--	0.50%
07/11/2018 21:00	Wholesale Trade Sales MoM	May	--	--	0.80%
07/11/2018 21:00	Wholesale Inventories MoM	May F	0.40%	--	0.50%
07/12/2018 19:30	Initial Jobless Claims	7-Jul	225k	--	231k
07/12/2018 19:30	CPI MoM	Jun	0.20%	--	0.20%
07/12/2018 19:30	CPI YoY	Jun	2.90%	--	2.80%
07/12/2018 19:30	CPI Index NSA	Jun	252.05	--	251.59
07/12/2018 19:30	Real Avg Weekly Earnings YoY	Jun	--	--	0.30%
07/12/2018 19:30	Real Avg Hourly Earning YoY	Jun	--	--	0.00%
07/12/2018 19:45	Bloomberg July United States Economic Survey				
07/12/2018 20:45	Bloomberg Consumer Comfort	8-Jul	--	--	57.60
China					
07/08/2018 07/18	Foreign Direct Investment YoY CNY	Jun	--	--	7.60%
07/10/2018 08:30	PPI YoY	Jun	4.10%	--	4.10%
07/10/2018 08:30	CPI YoY	Jun	1.90%	--	1.80%
07/10/2018 07/15	Aggregate Financing CNY	Jun	1315.0b	--	760.8b
07/10/2018 07/15	New Yuan Loans CNY	Jun	1550.0b	--	1150.0b
07/13/2018	Trade Balance	Jun	\$27.30b	--	\$24.92b
07/13/2018	Exports YoY	Jun	10.80%	--	12.60%
07/13/2018	Imports YoY	Jun	22.00%	--	26.00%
07/16/2018 09:00	Surveyed Jobless Rate	Jun	--	--	4.80%
07/16/2018 09:00	GDP YoY	2Q	--	--	6.80%
07/16/2018 09:00	GDP YTD YoY	2Q	--	--	6.80%
07/16/2018 09:00	Retail Sales YoY	Jun	9.00%	--	8.50%
07/16/2018 09:00	Industrial Production YoY	Jun	6.40%	--	6.80%
07/17/2018 08:30	New Home Prices MoM	Jun	--	--	0.80%
Thailand					
07/19/2018 07/24	Car Sales	Jun	--	--	84965.00
07/19/2018 07/24	Customs Imports YoY	Jun	--	--	11.70%
07/19/2018 07/24	Customs Exports YoY	Jun	--	--	11.40%
07/19/2018 07/24	Customs Trade Balance	Jun	--	--	\$1204m
07/26/2018 07/31	Mfg Production Index ISIC NSA YoY	Jun	--	--	3.20%
07/26/2018 07/31	Capacity Utilization ISIC	Jun	--	--	69.91

Disclaimer: เอกสาร/รายงานฉบับนี้จัดทำขึ้นบนพื้นฐานข้อมูลที่เปิดเผยต่อสาธารณชน ซึ่งพิจารณาแล้วว่ามีที่น่าเชื่อถือ อย่างไรก็ตาม บมจ.หลักทรัพย์กรุงศรีอยุธยาอาจรับรองความถูกต้องและความสมบูรณ์ของข้อมูลดังกล่าวได้ บทความดังกล่าวเป็นเพียงแนวคิดของผู้จัดทำเพื่อใช้เป็นข้อมูลประกอบการตัดสินใจในการลงทุน บริษัทฯ ขอสงวนสิทธิ์ในการเปลี่ยนแปลงความเห็นหรือประมาณการต่างๆ ที่ปรากฏในเอกสาร/รายงานฉบับนี้ โดยไม่ต้องแจ้งให้ทราบล่วงหน้า ดังนั้นนักลงทุนโปรดใช้ดุลพินิจอย่างรอบคอบในการพิจารณาการลงทุน

Calendar

July 9, 2018

Stock Calendar Page 1



July 2018						
Sunday	Monday	Tuesday	Wednesday	Thursday	Friday	Saturday
1 XM NCL (20/07/2018 10:00)		2 XM UPA (31/07/2018 10:00) GPSC (24/08/2018 14:00)	3 XM BLAND (26/07/2018 11:00) NPP (19/07/2018 14:00) GREEN (26/07/2018 11:00)	4 XM LTX (24/07/2018 10:00) LH (07/08/2018 13:30) BM (02/08/2018 14:00) XD LTX (1.50 Baht)	5 XE ACAP-W1 (1:1.1789 @ 1.6965 Baht) SPORT-W6 (1:1 @ 1.50 Baht) GL-W4 (1:1 @ 40.00 Baht) XD GLOW (1.608 Baht) XM FE (01/08/2018 14:30)	6 7
8 XE VGI-W1 (1:1 @ 7.00 Baht)		9 XE AIRA-W1 (1:1.00237 @ 1.99527 Baht)	10 XM SGF (07/08/2018 10:00) XD TNPF (0.50 Baht)	11 XD STANLY (7.00 Baht) XM TOP (27/08/2018 14:00) TGPRO (24/07/2018 10:00)	12 XM SIMAT (03/05/2018 10:00)	13 14
15 XD VGI (0.054 Baht)		16	17	18	19 XD TMW (2.55 Baht)	20 21
22		23	24 XR MACO (5:1 @ 2.00 Baht) XW NCL (7:1) MACO (1:2)	25 XW META (17:2) XM META (05/09/2018 14:00)	26	27 28
29		30	31			

Calendar

July 9, 2018

Stock Calendar Page 2



A member of **KHFPG**
a global financial group

							August 2018		
Sunday	Monday	Tuesday	Wednesday	Thursday	Friday	Saturday			
			XD BTS (0.185 Baht) XW BTS-W (9:1) XE IVL-W2 (1:1 @ 43.0 Baht)	1 XW TGPRO (1:4) XR TGPRO (8:1 0.20 Baht)	2 XD KYE (16.35 Baht)		3	4	
5	XD EPG (0.15 Baht) BLAND (0.09 baht)	6	XD PTL (0.37 Baht)	7 XW BM (4:1)	8	9	10	11	
12		13	XW VGI (5:1)	14	15	XW GREEN (3:1)	16	17	18
19		20		21	22		23	24	25
26		27		28	29		30	31	

Remark

ND - No dividend

XD - Cash Dividend

XD (ST) - Stock Dividend

XR - Rights for Common

XW - Rights for Warrant

XT - Rights for Transferable Subscription Right

CG Rating 2016 Companies with CG Rating



AMATA	AOT	BAFS	BAY	BCP	BIGC	BTS	BWG	CK	CPF	CPN	CSL	DELTA	DEMCO
DRT	DTAC	DTC	EASTW	EGCO	GFPT	GPSC	GRAMMY	HANA	HMPRO	INTUCH	IRPC	IVL	KBANK
KCE	KKP	KTB	KTC	LHBANK	LPN	MBK	MCOT	MINT	MONO	NKI	NYT	OTO	PHOL
PPS	PS	PSL	PTT	PTTEP	PTTGC	QH	QTC	RATCH	SAMART	SAMTEL	SAT	SC	SCB
SCC	SCCC	SE-ED	SIM	SITHAI	SNC	SPALI	SSSC	STEC	SVI	TCAP	THCOM	TISCO	TKT
TMB	TNDT	TOP	TSC	TTCL	TU	UV	VGI	WACOAL	WAVE				



2S	AAV	ACAP	ADVANC	AGE	AH	AHC	AKP	ALUCON	AMANAHA	ANAN	AP	APCO	APCS
ARIP	ASIA	ASIMAR	ASK	ASP	AUCT	AYUD	BANPU	BBL	BDMS	BEM	BFIT	BLA	BOL
BROOK	CEN	CENTEL	CFRESH	CGH	CHG	CHO	CHOW	CI	CIMBT	CKP	CM	CNS	CNT
COL	CPI	DCC	EA	ECF	EE	ERW	FORTH	FPI	GCAP	GLOBAL	GBX	GC	GL
GLOW	GUNKUL	HOTPOT	HYDRO	ICC	ICHI	IFEC	INET	IRC	JSP	K	KSL	KTIS	L&E
LANNA	LH	LHK	LIT	LOXLEY	LRH	LST	M	MACO	MALEE	MBKET	MC	MEGA	MFC
MOONG	MSC	MTI	MTLS	NCH	NOBLE	NSI	NTV	OCC	OGC	OISHI	ORI	PACE	PAP
PCSGH	PDI	PE	PG	PJW	PLANB	PM	PPP	PR	PRANDA	PREM	PRG	PRINC	PT
PTG	PYLON	Q-CON	RICHY	ROBINS	RS	RWI	S	SAMCO	SABINA	SALEE	S&J	SCG	SEAFO
SIAM	SINGER	SIS	SMK	SMPC	SMT	SNP	SPI	SPPT	SPRC	SR	SSF	SST	STA
SUSCO	SUTHA	SWC	SYMC	SYNEX	SYTNEC	TAE	TAKUNI	TASCO	TBSC	TCC	TF	TFI	TGCI



AEC	AEONTS	AF	AIRA	AIT	AJ	AKR	AMARIN	AMATAV	ARROW	APURE	AQUA	AMC	AS
BA	BEAUTY	BEC	BH	BIG	BJC	BJCHI	BKD	BR	BROCK	BRR	BTNC	CBG	CGD
CHARAN	CITY	CMR	COLOR	COM7	CPL	CSC	CSP	CSR	CSS	CTW	DCON	DIMET	DNA
EARTH	EASON	ECL	EFORL	EPCO	EPG	ESSO	FE	FER	FOCUS	FSMART	FSS	FVC	GEL
GIFT	GLAND	GOLD	GSTEL	GYT	HPT	HTC	HTECH	IFS	IHL	ILINK	INSURE	IRPC	IT
ITD	J	JMART	JMT	JUBILE	JWD	KASET	KBS	KCAR	KGI	KKC	KOOL	KWC	KYE
LALIN	LPH	MAJOR	MAKRO	MATCH	MATI	M-CHAI	MDX	MFEC	MJD	MK	MODERN	MPG	NC
NCL	NDR	NEP	NOK	NUSA	PATO	PCA	PDG	PF	PICO	PIMO	PL	PLAT	PLE
PMTA	PPM	PRIN	PSTC	QLT	RCI	RCL	RICH	RML	RPC	SANKO	SAPPE	SAWAD	SCI
SCN	SCP	SEAOIL	SENA	SIRI	SKR	SLP	SMG	SMIT	SORKON	SPA	SPC	SPCG	SPVI
SSC	STANLY	STPI	SUC	TACC	TCCC	TCMC	TEAM	TFD	TFG	TIC	TIW	TKN	TLUXE
TMD	TNP	TOPP	TPA	TPAC	TPCH	TPIPL	TPOLY	TRITN	TRT	TTI	TVI	TWP	U
UBIS	UMI	UPOIC	UT	UWC	VIBHA	VPO	VTE	WICE	WIIK	WIN	XO		

Disclaimer

การเปิดเผยผลการสำรวจของสมาคมส่งเสริมสถาบันกรรมการบริษัทไทย (IOD) ในเรื่องการทำกับดักแล็กจการ (Corporate Governance) นี้ เป็นการดำเนินการตามนโยบายของสำนักงานคณะกรรมการกำกับหลักทรัพย์และตลาดหลักทรัพย์ โดยการสำรวจของ IOD เป็นการสำรวจและประเมินจากข้อมูลของบริษัทจดทะเบียนในตลาดหลักทรัพย์แห่งประเทศไทย และตลาดหลักทรัพย์ เอ็มเอไอ (MAI) ที่มีการเปิดเผยต่อสาธารณะ และเป็นข้อมูลที่ผู้ลงทุนทั่วไปสามารถเข้าถึงได้ ดังนั้น ผลสำรวจดังกล่าวจึงเป็นการนำเสนอในมุมมองของบุคคลภายนอก โดยไม่ได้เป็นการประเมินการปฏิบัติ และมีได้มีการใช้ข้อมูลภายในเพื่อการประเมิน ผลสำรวจดังกล่าวเป็นผลการสำรวจ ณ วันที่ปรากฏในรายงานการกำกับดูแลกิจการของบริษัทจดทะเบียนไทยเท่านั้น ดังนั้น ผลการสำรวจจึงอาจเปลี่ยนแปลงได้ภายหลังวันดังกล่าว หรือเมื่อข้อมูลที่เกี่ยวข้องมีการเปลี่ยนแปลง ทั้งนี้ บริษัทหลักทรัพย์ กรุงศรี จำกัด (มหาชน) มิได้ยืนยัน ตรวจสอบ หรือรับรองถึงความถูกต้องครบถ้วนของผลการสำรวจดังกล่าวแต่อย่างใด

Anti-corruption Progress Indicator 2016

บริษัทจดทะเบียนที่ได้ประกาศเจตนารมณ์เข้าร่วม CAC

A	AI	AIE	AIR	AJ	ALUCON	AMATAV	AOT	APCO	AQUA	ARROW	ASIA	ASK	AU
BCH	BJC	BJCHI	BLAND	BR	BROCK	BRR	CEN	CGH	CHEWA	CHG	CHOTI	CHOW	CIG
COL	COM7	CPALL	CPF	CPR	CSC	EKH	EPCO	FC	FER	FPI	FSMART	GEL	GFPT
GGC	GIFT	GJS	GLOBAL	GOLD	GPSC	GREEN	GSTEL	GUNKUL	HARN	IFS	ILINK	INET	IRC
J	JMART	JMT	JUBILE	JUTHA	KASET	KBS	KCAR	KTECH	KWC	KYE	L&E	LEE	LIT
LVT	MAKRO	MATCH	MATI	MBAX	MC	MFEC	MIDA	MILL	ML	MTLS	NBC	NCL	NEP
NINE	NMG	NNCL	NTV	NUSA	NWR	OGC	PACE	PAF	PAP	PATO	PCSGH	PIMO	PK
PL	PLANB	POST	PRINC	PRO	PSTC	PYLON	QTC	ROH	ROJNA	RWI	SANKO	SAUCE	SC
SCCC	SCN	SEAOIL	SE-ED	SENA	SIRI	SMART	SPACK	SPPT	SPRC	SR	SRICHA	SST	STA
SUPER	SUSCO	SWC	SYMC	TAKUNI	TBSP	TFI	THE	TICON	TIP	TKN	TLUXE	TMILL	TMT
TNP	TPA	TRUE	TSE	TTI	TU	TVD	TVO	TVT	TWPC	U	UPA	UREKA	UWC
VGI	VIBHA	VIH	VNT	WAVE	WHA	WICE	WIIK						

บริษัทจดทะเบียนที่ได้รับการรับรอง CAC

ADVANC	AKP	AMANAH	AP	ASP	AYUD	BAFS	BANPU	BAY	BBL	BCP	BKI	BLA	BROOK
BTS	BWG	CENTEL	CFRESH	CIMBT	CM	CNS	CPI	CPN	CSL	DCC	DEMCO	DIMET	DRT
DTAC	DTC	EASTW	ECL	EGCO	FE	FNS	FSS	GBX	GCAP	GLOW	HANA	HMPRO	HTC
ICC	IFEC	INTUCH	IRPC	IVL	K	KBANK	KCE	KGI	KKP	KSL	KTB	KTC	LANNA
LHBANK	LHK	LPN	MBK	MBKET	MCOT	MFC	MINT	MONO	MOONG	MSC	MTI	NKI	NSI
OCC	OCEAN	PB	PDI	PE	PG	PHOL	PLAT	PM	PPP	PPS	PRANDA	PREB	PRG
PSH	PSL	PT	PTG	PTT	PTTEP	PTTGC	Q-CON	QH	QLT	RATCH	RML	ROBINS	S & J
SABINA	SAT	SCB	SCC	SCG	SGP	SINGER	SIS	SITHAI	SMIT	SMP	SMP	SNC	SNP
SPC	SPI	SSF	SSI	SSSC	SVI	SYNTEC	TAE	TCAP	TCMC	TFG	TGCI	THANI	THCOM
THRE	THREL	TIPCO	TISCO	TKT	TMB	TMD	TNITY	TNL	TOG	TOP	TPCORP	TRU	TSC
TSTH	TTCL	TVI	UOBKH	WACOAL									

N/A

2S	AAV	ABICO	ACAP	ACC	ADAM	AEC	AEONTS	AF	AFC	AGE	AH	AHC	AIT
AJA	AKR	ALLA	ALT	AMA	AMARIN	AMATA	AMC	ANAN	APCS	APEX	APURE	AQ	ARIP
AS	ASAP	ASEFA	ASIAN	ASIMAR	ASN	ATP30	AUCT	BA	BAT-3K	BCPG	BDMS	BEAUTY	BEC
BEM	BFIT	BGRIM	BGT	BH	BIG	BKD	BLISS	BM	BOL	BPP	BSBM	BSM	BSM
BTC	BTNC	BTW	BUI	CBG	CCET	CCP	CGD	CHARAN	CHO	CHUO	CI	CITY	CK
CKP	CMO	CMR	CNT	COLOR	COMAN	CPH	CPL	CRANE	CRD	CSP	CSR	CSS	CTW
CWT	D	DCON	DCORP	DELTA	DIGI	DNA	DTCI	EA	EARTH	EASON	ECF	EE	EFORL
EIC	EMC	EPG	ERW	ESSO	ESTAR	ETE	EVER	F&D	FANCY	FMT	FN	FOCUS	FORTH
FTE	FVC	GC	GENCO	GL	GLAND	GRAMMY	GRAND	GTB	GYT	HFT	HOTPOT	HPT	HTECH
HYDRO	ICHI	ICN	IEC	IHL	INGRS	INOX	INSURE	IRCP	IT	ITD	ITEL	JAS	JAS
JCT	JSP	JTS	JWD	KAMART	KC	KCM	KDH	KIAT	KKC	KOOL	KTIS	KWG	LALIN
LDC	LH	LOXLEY	LPH	LRH	LST	LTX	M	MACO	MAJOR	MALEE	MANRIN	MAX	M-CHAI
MCS	MDX	MEGA	METCO	MGT	MJD	MK	MM	MODERN	MPG	MPIC	NC	NCH	NDR
NETBAY	NEW	NEWS	NFC	NOBLE	NOK	NPK	NPP	NVD	NYT	OHTL	OISHI	ORI	OTO
PAE	PDG	PERM	PF	PICO	PJW	PLANET	PRECHA	PMTA	POLAR	POMPUI	PPM	PRAKIT	PLE
PRIN	PRM	PTL	RAM	RCI	RCL	RICH	RICHY	RJH	ROCK	RP	RPC	RPH	RS
S	S11	SAFARI	SALEE	SAM	SAMART	SAMCO	SAMTEL	SAPPE	SAWAD	SAWANG	SCI	SCP	SDC
SE	SEAFCO	SELIC	SF	SFP	SGF	SHANG	SIAM	SIMAT	SKN	SKR	SKY	SLP	SMK
SMM	SMT	SOLAR	SPA	SPALI	SPCG	SPG	SPORT	SPVI	SQ	SSC	SSP	STANLY	STAR
STEC	STHAI	STPI	SUC	SUTHA	SVH	SVOA	SYNEX	T	TACC	TAPAC	TASCO	TC	TCB
TCC	TCCC	TCJ	TCOAT	TEAM	TFD	TFMAMA	TGPRO	TH	THAI	THANA	THIP	THL	TIC
TIW	TK	TKS	TM	TMC	TMI	TMW	TNDT	TNH	TNPC	TNR	TOA	TOPP	TPAC
TPBI	TPCH	TPIPL	TPIPP	TPOLY	TPP	TR	TRC	TRITN	TRT	TRUBB	TSF	TSI	TSR
TSTE	TTA	TTTT	TTTTM	TTW	TUCC	TWP	TWZ	TYCN	UAC	UBIS	UEC	UKEM	UMI
UMS	UNIQ	UP	UPF	UPOIC	UT	UTP	UV	UVAN	VARO	VI	VNG	VPO	VTE
WG	WHAUP	WIN	WINNER	WORK	WORLD	WP	WPH	WR	XO	YCI	YNP	YUASA	ZIGA
ZMICO													

Disclaimer

การเปิดเผยผลการประเมินดัชนีชี้วัดความคืบหน้าการป้องกันการมีส่วนเกี่ยวข้องกับการทุจริตคอร์รัปชัน (Anti-Corruption Progress Indicators) ของบริษัทจดทะเบียนในตลาดหลักทรัพย์แห่งประเทศไทยซึ่งจัดทำโดยสถาบันไทยพัฒน์นี้ เป็นการดำเนินการตามนโยบายและตามแผนพัฒนาความยั่งยืนสำหรับบริษัทจดทะเบียนของสำนักงานคณะกรรมการกำกับหลักทรัพย์และตลาดหลักทรัพย์ โดยผลการประเมินดังกล่าวของสถาบันไทยพัฒน์ อาศัยข้อมูลที่ได้รับจากบริษัทจดทะเบียนตามที่บริษัทจดทะเบียนได้ระบุในแบบแสดงข้อมูลเพื่อการประเมิน Anti-Corruption ซึ่งได้อ้างอิงข้อมูลจากแบบแสดงรายการข้อมูลประจำปี (แบบ 56-1) รายงานประจำปี (แบบ 56-2) หรือในเอกสารและหรือรายงานอื่นที่เกี่ยวข้องของบริษัทจดทะเบียนนั้น แล้วแต่กรณี ดังนั้น ผลการประเมินดังกล่าวจึงเป็นการนำเสนอในมุมมองของสถาบันไทยพัฒน์ซึ่งเป็นบุคคลภายนอก โดยไม่ได้เป็นการประเมินการปฏิบัติของบริษัทจดทะเบียนในตลาดหลักทรัพย์แห่งประเทศไทย และมีได้ใช้ข้อมูลภายในเพื่อการประเมิน เนื่องจากผลการประเมินดังกล่าวเป็นเพียงผลการประเมิน ณ วันที่ปรากฏในผลการประเมินเท่านั้น ดังนั้น ผลการประเมินจึงอาจเปลี่ยนแปลงได้ภายหลังวันดังกล่าว หรือเมื่อข้อมูลที่เกี่ยวข้องมีการเปลี่ยนแปลง ทั้งนี้ บริษัทหลักทรัพย์ กรุงศรี จำกัด (มหาชน) มิได้ยืนยัน ตรวจสอบ หรือรับรองความถูกต้องครบถ้วนของผลการประเมินดังกล่าวแต่อย่างใด

Reference

การเปิดเผยข้อมูลบริษัทที่เข้าร่วมโครงการแนวร่วมปฏิบัติของภาคเอกชนไทยในการต่อต้านทุจริต (Thai CAC) ของสมาคมส่งเสริมสถาบันกรรมการบริษัทไทย (ข้อมูล ณ วันที่ 31 กรกฎาคม 2560) มี 2 กลุ่ม คือ

- ได้ประกาศเจตนารมณ์เข้าร่วม CAC
- ได้รับการรับรอง CAC

สำนักงานใหญ่

เลขที่ 898 อาคารเพลินจิตทาวเวอร์ ชั้น 3
ถนนเพลินจิต แขวงลุมพินี เขตปทุมวัน กรุงเทพฯ 10330
โทร. 0-2659-7000 โทรสาร 0-2658-5699
Internet Trading: 0-2659-7777

สาขา

สาขาเอ็มโพเรียม

622 เอ็มโพเรียมทาวเวอร์ ชั้น 10 ถนนสุขุมวิท 24
แขวงคลองตัน เขตคลองเตย กรุงเทพฯ 10110
โทร. 0-2695-4500 โทรสาร 0-2695-4599

สาขาเซ็นทรัลบางนา

589/151 อาคารเซ็นทรัลซีทีทาวเวอร์ 1 ออฟฟิศ ชั้น 27
ถนนบางนา-ตราด แขวง-เขต บางนา กรุงเทพฯ 10260
โทร. 0-2763-2000 โทรสาร 0-2399-1448

สาขาพระราม 2

111/917-919 ถนนพระราม 2
แขวงแสมดำ เขตบางขุนเทียน กรุงเทพฯ 10150
โทร. 0-2013-7145 โทรสาร 0-2895-9557

สาขานนวิภาวดีรังสิต

ที่ทำการ ธนาคารกรุงศรีอยุธยา จำกัด (มหาชน)
สาขานนวิภาวดีรังสิต (ชั้นทาวเวอร์ส)
123 ถนนวิภาวดีรังสิต แขวงจอมพล เขตจตุจักร
กรุงเทพฯ 10900
โทร. 0-2273-8388 โทรสาร 0-2273-8399

สาขาชลบุรี

64/17 ถนนสุขุมวิท ตำบลบางปลาสร้อย อำเภอเมือง
จ.ชลบุรี 20000
โทร. 0-3312-6580 โทรสาร 0-3312-6588

สาขาหาดใหญ่

90-92-94 ธนาคารกรุงศรีอยุธยา จำกัด (มหาชน) ถนนนิพัทธ์อุทิศ 1 ตำบล
หาดใหญ่ อำเภอหาดใหญ่ จังหวัดสงขลา 90110
โทร. 074- 221-229 โทรสาร 074-221-411

สาขานครปฐม

67/1 ถนนราชดำเนิน ตำบลพระปฐมเจดีย์ อำเภอเมือง
จ.นครปฐม 73000
โทร. 0-3427-5500-7 โทรสาร 0-3421-8989

สาขาสุพรรณบุรี

249/171-172 หมู่ 5 ตำบลท่าระหัด
อำเภอเมืองสุพรรณบุรี จ.สุพรรณบุรี 72000
โทร. 0-3596-7981 โทรสาร 0-3552-2449

สาขานครราชสีมา

168 ถนนจอมพล ตำบลในเมือง อำเภอเมืองนครราชสีมา
จ.นครราชสีมา 30000
โทร. 0-4425-1211-4 โทรสาร 0-4425-1215

สาขาขอนแก่น

ธนาคารกรุงศรีอยุธยา จำกัด (มหาชน) สาขาขอนแก่น
114 ถนนศรีจันทร์ ตำบลในเมือง อำเภอเมือง จ.ขอนแก่น 40000
โทร. 0-4322-6120 โทรสาร 0-4322-6180

สาขาเชียงใหม่

ธนาคารกรุงศรีอยุธยา จำกัด (มหาชน) สาขาประตูช้างเผือก
70 ถนนช้างเผือก ตำบลศรีภูมิ อำเภอเมือง จ.เชียงใหม่ 50200
โทร. 0-5321-9234-6 โทรสาร 0-5321-9247

สาขาเชียงราย

ธนาคารกรุงศรีอยุธยา จำกัด (มหาชน) สาขาเชียงราย
231-232 ถนนธนาสัย ตำบลเวียง อำเภอเมือง จ.เชียงราย 57000
โทร. 0-5371-6489 โทรสาร 0-5371-6490

สาขาพิษณุโลก

ธนาคารกรุงศรีอยุธยา จำกัด (มหาชน) สาขาพิษณุโลก
275/1 ถนนพิชัยสงคราม ตำบลในเมือง อำเภอเมือง จ.พิษณุโลก 65000
โทร. 0-5530-3360 โทรสาร 0-5530-2580

Analyst Team	Sector Coverage	Central line	E-mail
ณภัทร จันทร์เสรีกุล, Head of Research	Energy, Petrochemical, Strategy	662-659-7000 ext. 5000	naphat.chantaraserukul@krungsrisecurities.com
กิตติสร พลดีภัทร, CFA, FRM	Property, ICT, Contractor	662-659-7000 ext. 5019	kittisom.pruitipat@krungsrisecurities.com
เจษฎา เตชะหัสติน, CFA	Banking, Consumer Finance, Insurance	662-659-7000 ext. 5004	jesada.techahusdin@krungsrisecurities.com
สุนทร ทองทิพย์	Food, Transportation, Strategy	662-659-7000 ext. 5009	sunthorn.thongthip@krungsrisecurities.com
วรพงษ์ ตันติวุฒิพงษ์	Electronic, Automotive, Commerce	662-659-7000 ext. 5016	worrapong.tuntiwutthipong@krungsrisecurities.com
กัณย์ อินทร์ชัย	Renewable Energy, Food	662-659-7000 ext. 5010	karun.intrachai@krungsrisecurities.com
ธีระพล อุดมเวทย์	Healthcare, Tourism	662-659-7000 ext. 5012	teerapol.udomvej@krungsrisecurities.com
กิตติ พิทักษ์ธีระบัณฑิต	Transportation, Media	662-659-7000 ext. 5008	kitti.pitakteerabandit@krungsrisecurities.com
อาทิตย์ จันทร์สว่าง	Mid - Small cap, MAI	662-659-7000 ext. 5005	artit.jansawang@krungsrisecurities.com
คัชชวลล์ ลัดดา	Strategy		
นลินี ประมาณ, Assistant Analyst	Mid - Small cap, MAI		
ชัยยศ จิวางกูร	Technical	662-659-7000 ext. 5006	Chaiyot.jiwangkul@krungsrisecurities.com

คำแนะนำในการลงทุน

- ซื้อ** - หุ้นที่คาดว่าจะอัตราผลตอบแทนรวมจากการลงทุนเกินกว่า 10% ภายในระยะเวลา 1 ปีข้างหน้าสำหรับหุ้นขนาดเล็ก, เกินกว่า 5% สำหรับหุ้นขนาดใหญ่
- ถือ** - หุ้นที่คาดว่าจะอัตราผลตอบแทนรวมจากการลงทุนระหว่าง -10% ถึง 10% ภายในระยะเวลา 1 ปีข้างหน้าสำหรับหุ้นขนาดเล็ก, ระหว่าง -5% ถึง 5% สำหรับหุ้นขนาดใหญ่
- ขาย** - หุ้นที่คาดว่าจะอัตราผลตอบแทนรวมจากการลงทุนน้อยกว่า 10% ภายในระยะเวลา 1 ปีข้างหน้าสำหรับหุ้นขนาดเล็ก, เกินกว่า 5% สำหรับหุ้นขนาดใหญ่